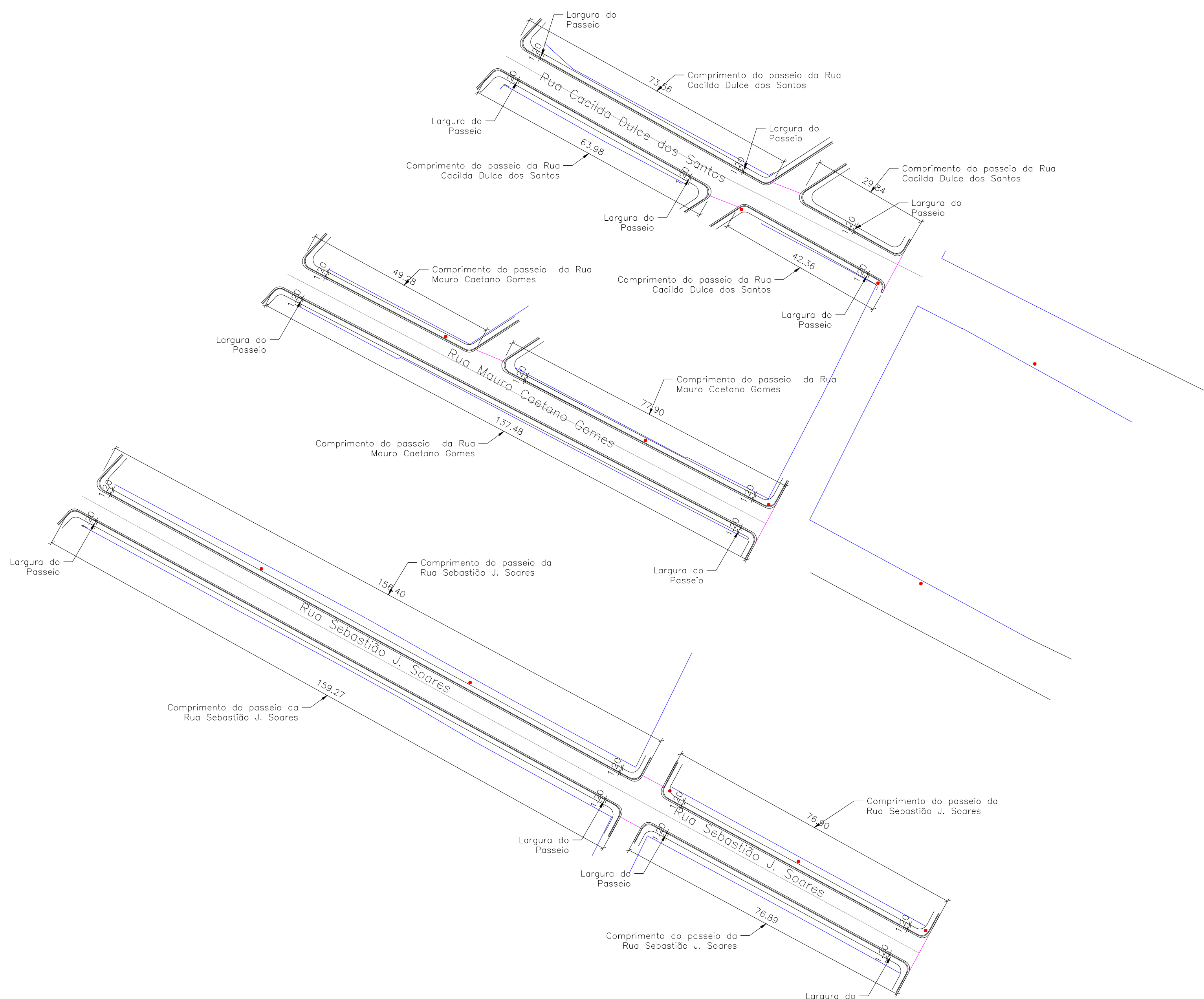
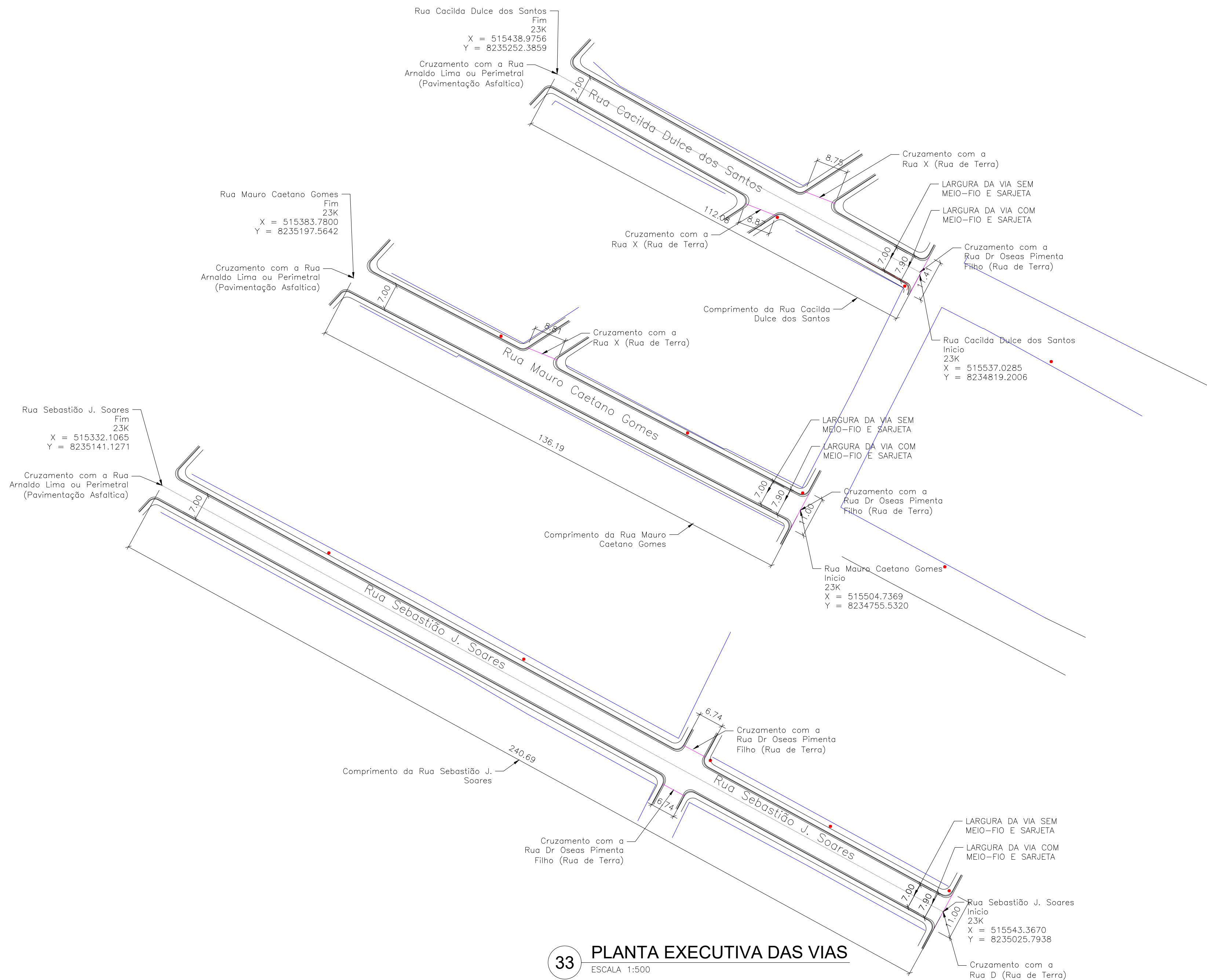


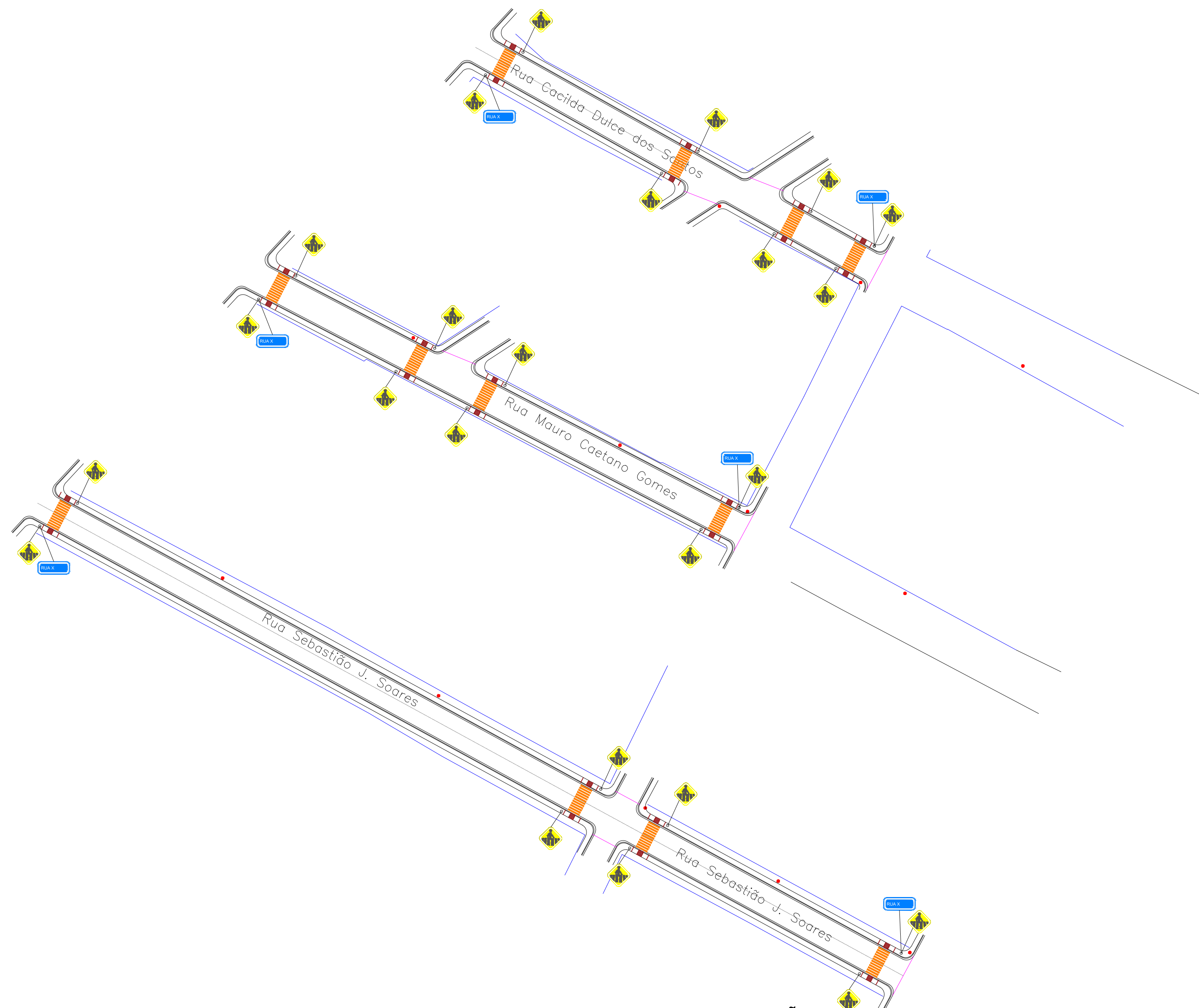
32 PLANTA DE DEMOLIÇÃO
ESCALA 1:500



34 PLANTA DE PASSEIO, MEIO-FIO E SARJETA
ESCALA 1:500

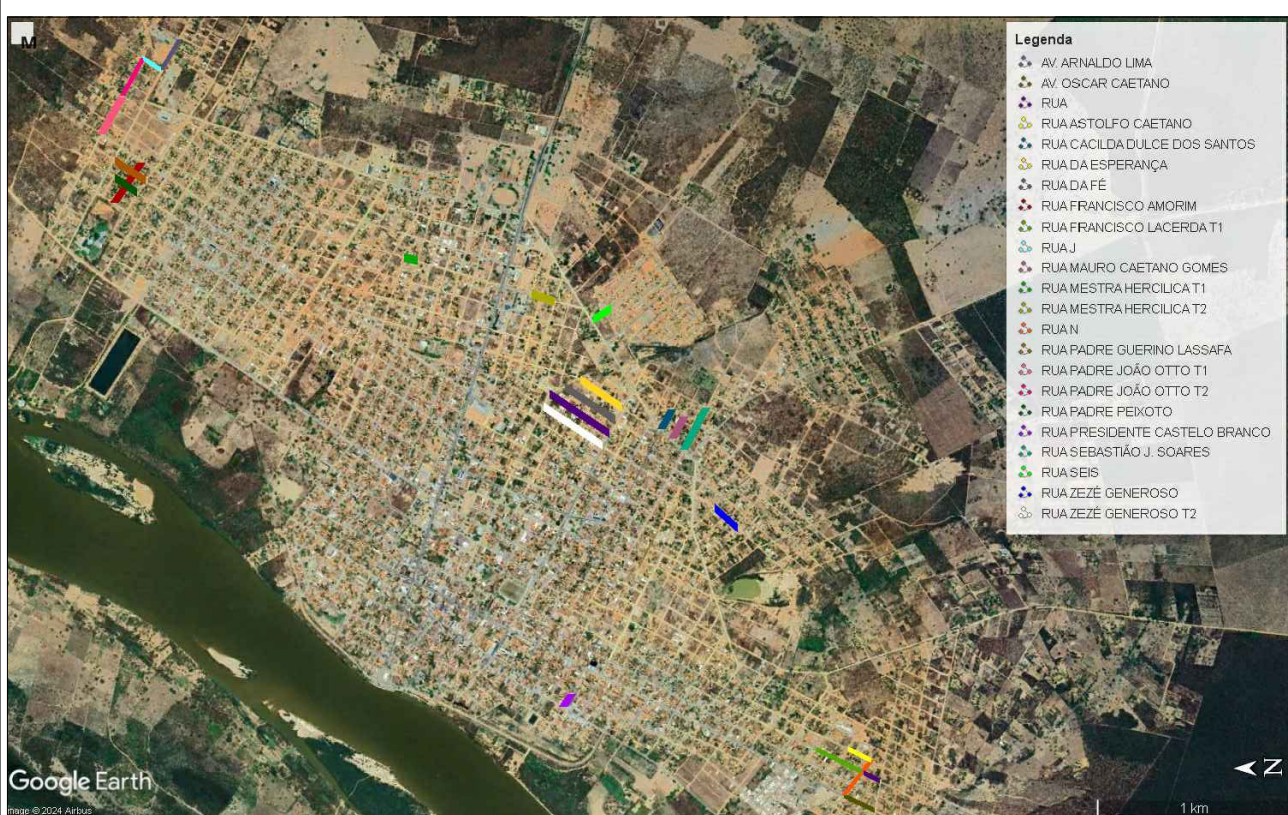


33 PLANTA EXECUTIVA DAS VIAS
ESCALA 1:500



35 PLANTA DE SINALIZAÇÃO
ESCALA 1:500

CROQUI DE LOCALIZAÇÃO GERAL



CROQUI DE LOCALIZAÇÃO



NOTAS
1 - MEDIDAS EM METROS.
2 - AS LARGURAS DOS MEIOS FIOS E SARJETAS SÃO CONSTANTES, TENDO SIDO ADOTADO: MEIO FIO = 15 CM, SARJETA = 30 CM. AS LARGURAS DAS CALÇADAS SÃO CONSTANTES, TENDO SIDO ADOTADAS 1,20 METROS. PORTANTO, SOMENTE AS LARGURAS E OS COMPRIMENTOS DAS VIAS E DAS CALÇADAS FORAM COTADAS, POIS AS MESMAS VARIAM.

LEGENDAS	
●	POSTES DE ILUMINAÇÃO EXISTENTES
—	LIMITE DE CERCAS E MUIROS
—	MEIO-FIO E CALÇADA EXISTENTE
—	CORDÃO DE TRIVAMENTO
■	PASSEIOS A SEREM DEMOLIDOS
DET. ESPESURAS	
REVESTIMENTO ASFALTICO (200)	
BASE (200M)	
SUB-BASE (200M)	

 <div>KAREN MARIANA SOARES VIEIRA ENGENHEIRA CIVIL - CREA 332.425-D-MG ELABORAÇÃO DE PROJETO E ACOMPANHAMENTO DE OBRA AV. CORONEL PRATES, Nº 796, SALA 708 - MONTES CLAROS-MG angelmaria.lavorato@gmail.com (31) 99488-4118</div>	
PAVIMENTAÇÃO ASFALTICA EM CBUQ	
DESCRIÇÃO: PLANTA DE DEMOLIÇÃO, PLANTA EXECUTIVA DAS VIAS, CROQUI DE LOCALIZAÇÃO E DETALHES CONSTRUCTIVOS	ÁREA EDIFICADA: 32.339,66 m²
TIPO DE EDIFICAÇÃO: PAVIMENTAÇÃO	ART: MG2045207991
RESPONSÁVEL TÉCNICO:	ENDEREÇO DA OBRA: RUA CALCIDA DULCE DOS SANTOS, RUA MAURO CAETANO GOMES E RUA SEBASTIÃO J. SOARES NO MUNICÍPIO DE SÃO FRANCISCO-MG.
RESPONSÁVEL LEGAL:	DATA INICIAL: 14 de Fevereiro de 2024
DATA REVISÃO: 26 de Agosto de 2024	REF. NÚMERO DA PASTA: VIA - SÃO FRANCISCO - 01.02
PREFEITO MUNICIPAL DE SÃO FRANCISCO-MG	NÚMERO DA REVISÃO: 02
ESCALA INDICADA	07/14